

# Club Alpino Italiano – Sezione di Saronno – Programma SciAlpinismo 2019

## 1 DICEMBRE 2018 – Sabato - Esercitazione con ARTVA.

Ritrovo ore 14:00 al Parco Lura con gli istruttori Scuola d'Alpinismo G. Della Torre  
in collaborazione con CAI Legnano

## 16 DICEMBRE 2018: gita facile per neofiti

Dislivello: m. 500 – meta da definirsi  
in base alle condizioni nivo-meteo - in collaborazione con CAI Legnano  
Referenti: Istruttori Scuola Della Torre

**Beginner's Day**

## 13 GENNAIO 2019: Gita con esercitazione Autosoccorso (ricerca e scavo)

Dislivello: m. 450 – Tempo 2:00h – Diff: MS  
Referenti: Istruttori Scuola d'Alpinismo G. Della Torre  
in collaborazione con CAI Legnano

## 20 GENNAIO 2018: Monte Generoso, m. 1701

Dislivello: m. 600 – Tempo 3:00h – Diff: MS  
Referenti: Bernardino Beltrami, Tato Verga  
<https://www.camptocamp.org/routes/594278/it/monte-generoso-dall-alpe-grande-e-la-bocca-di-orimento>

## 27 GENNAIO 2018: meta da definire sulla base delle condizioni nivo-meteo

Dislivello: m. 800 – Diff: MS  
Referenti: Pierfranco Semeraro, Sandro Pescara

## 10 FEBBRAIO 2018: Einshorn m.2430, da Nufenen

Difficoltà: BS – Dislivello: m. 1090  
Cartografia: CNS (1:50000) n°268 S (JulierPass)  
Referenti: Piercarlo Uboldi, Riccardo Borghi  
<https://www.gulliver.it/itinerario/60151/>

## 24 FEBBRAIO: Colle di Piglimò, m.2485

Difficoltà: BS - Dislivello: m. 1074 – Esposizione SE  
Referenti: Matteo Compagnoni, Alessandro Aceti  
<http://www.gulliver.it/itinerario/381/>

## 10 MARZO: Pizzo Scalino, m.3323,

Dislivello: m. 1370 – Diff: BS, da Chiesa ValMalenco (A.Campagneda)  
Referenti: Giorgio Caimi, Paolo Fontana  
<https://www.camptocamp.org/routes/49046/it/pizzo-scalino-per-l-alpe-campagneda-ed-il-cornetto>

## 24 MARZO: Pizzo dei Tre Signori, m.2553

Difficoltà: BS - Dislivello: m. 1600 m.  
Referenti: Luca Borghi, Simone Villa  
<https://www.camptocamp.org/routes/119435/it/pizzo-dei-tre-signori-dalla-val-biandino>

## 6 e 7 APRILE: Pizzo Cassandra, m.3226

Difficoltà: BSA – Dislivello 1614 (in 2 giorni – Rif. Porro) – Esp. N  
Materiale: piccozza, ramponi, imbrago, frontale  
Referenti: Alberto Borghi, Michele Borgonovi  
<https://www.gulliver.it/itinerario/4834/>  
<https://www.camptocamp.org/routes/47987/it/pizzo-cassandra-per-la-vedretta-della-ventina>

## 13 e 14 APRILE: Tour Tête de la Valpelline

Difficoltà: OSA – Dislivello 1848 m.  
Materiale: piccozza, ramponi, imbrago, frontale  
Referenti: Alessandro Ledda, Maurizio Ciampi

## Incontri e Aggiornamenti

### Serata Sicurezza sulla Neve, con i tecnici di Mammut e BD

Ore 20:00, 29 Novembre 2018

presso Oliver Sport – via Sanpietro 172, Saronno

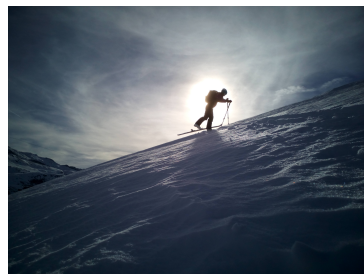
Presentazione Materiali sicurezza sulla neve

e in collaborazione con Legnano:

- 03/02/18 Monte Salmurano da Pescegallo, m.2269  
ref. Marco Magro, Romolo Rampinini – difficoltà MS, dislivello 815 m.
- 17/02/18 Cima della Laurasca, m.2195  
ref. Lorenzo Farina, Diego Corbetta. – difficoltà BS, dislivello 1000 m.
- 03/03/18 Poncione di Cassina Baggio da Bedretto, m.2815  
ref. Fipilli A., Ottoboni M. – difficoltà MS, dislivello 1201 m.
- 17/03/18 Tamierhorn da Riale, m.3087  
ref. Francesca Boxler, Andrea Fipilli – difficoltà BSA, dislivello 1359 m.

## Informazioni

**Aggiornamento obbligatorio sulle tecniche di ricerca con ARTVA per tutti i partecipanti alle gite del programma.**



**Materiale obbligatorio:** ARTVA, pala e sonda; (in questo momento non possiamo garantire la possibilità del noleggio in Sede), rampant; **consigliato:** pelli di foca di scorta; **specifico** dove segnalato dai capigita: piccozza, ramponi, casco, imbrago o altra attrezzatura da ghiacciaio.

**Criteria di ammissione alle gite:** Iscrizione al CAI, con l'eccezione dell'uscita Beginner's Day, ove i non iscritti al CAI verranno assicurati (costo euro 5,00). E' richiesta, tranne ove indicato, che ogni partecipante sia autonomo: per le gite BS, OS bisogna aver partecipato rispettivamente al Corso base o avanzato di scialpinismo (SA1 o SA2) o aver fatto gite di scialpinismo negli anni precedenti. E' richiesto un allenamento sufficiente per il dislivello da effettuare. Per le gite BSA o OSA bisogna aver effettuato alpinismo o corso di alpinismo.

E' obbligatoria la partecipazione ad uno dei due momenti di aggiornamento sulle tecniche di ricerca con ARTVA. Qualora sara' ancora possibile noleggiare l'apparecchio ARTVA presso la Sede, il costo per il solo programma scialpinistico sezionale è di € 3,00.

### Iscrizioni:

Si ricevono esclusivamente presso la sede del CAI con il contestuale versamento della quota di €. 1,0 per contribuire al fondo per la sicurezza in montagna.

Le riunioni organizzative si tengono in sede: il **venerdì** precedente per le gite con partenza la domenica, il **martedì** precedente per le gite con partenza il sabato. In quella data verranno confermate le notizie logistiche dettagliate della gita. Per quanto non indicato si fa riferimento al "Regolamento gite sociali Scialpinismo".



Aggiornamenti e dettagli sul sito Internet

[www.caisaronno.it](http://www.caisaronno.it)

alla sezione **SciAlpinismo 2019**



**L'organizzazione si riserva di apportare le variazioni al programma opportune per garantire la maggior sicurezza ai partecipanti. Le modifiche verranno comunicate per tempo in Sede.**

# Club Alpino Italiano Sezione di Saronno



## Programma SciAlp 2019



[www.caisaronno.it](http://www.caisaronno.it)

email: [info@caisaronno.it](mailto:info@caisaronno.it)